

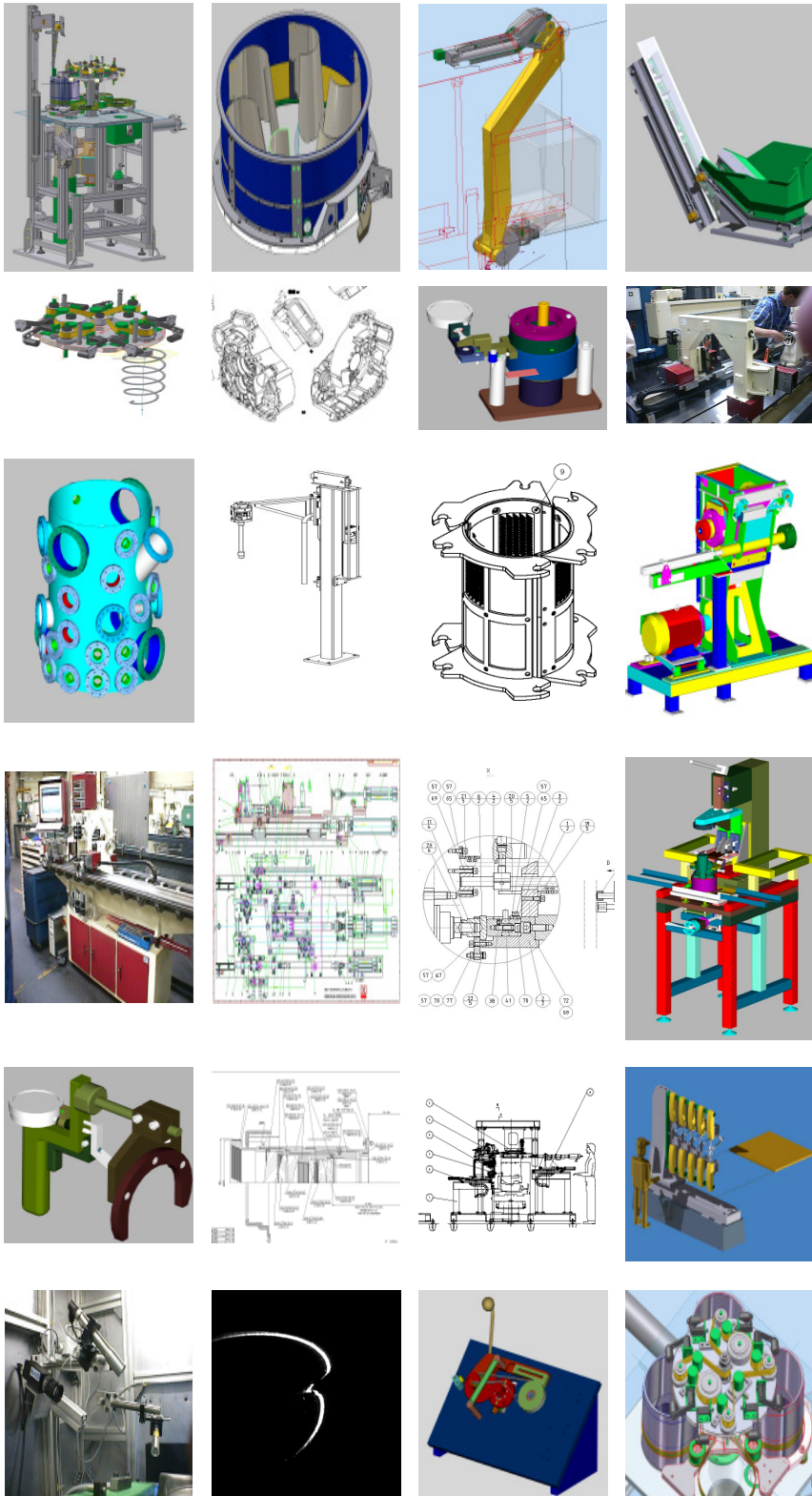
Konstruktionsbüro Jellinghaus

VDI • Measurement Valley e.V.

Firmenprofil:

Projektauszug u. Erfahrungen in den Bereichen

Sondermaschinenbau	Fördertechnik	Verfahrenstechnik
Präzisionsmaschinenbau	Anlagenbau	Automatisierungstechnik
Fertigungsmeßtechnik	Biotechnologie	Kunststofftechnik
Feinwerktechnik	Nanotechnologie	Bildverarbeitung
Betriebsmittel	Vakuumtechnik	Objektivkonstruktion
Werkzeugbau	Fahrzeugtechnik	Lasertechnik



Ralph
Jellinghaus



Rainer
Fischer

☎ 0551-307943-13

☎ 0551-307943-14



Eingang vom PHYWE-Gewerbepark
Robert-Bosch-Breite 10

Konstruktionsbüro Jellinghaus

Ingenieur- und Konstruktionsbüro
für allgemeinen Maschinenbau
seit 1994 in Göttingen

Beratung
Projektierung
Entwicklung
Konstruktion
Techn. Dokumentation

- Betriebsmittelkonstruktion
- Fertigungsmeßtechnik
- Sondermaschinenbau
- Feinwerktechnik

CAD-Systeme:

- Autodesk: ACAD, MDT, Inventor
- Unigraphics: IDEAS 12, NX 4

Konstruktionsbüro Jellinghaus

Robert-Bosch-Breite 10

D-37079 Göttingen

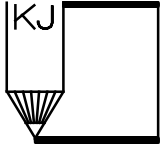
Telefon: +49- (0)551-37 09 80 2

Fax: +49- (0)551-37 09 80 0

Inhaber: Dipl.-Ing. (FH) Ralph Jellinghaus

www.konstruktionsbuero-jellinghaus.de

Email: info@konstruktionsbuero-jellinghaus.de



Konstruktionsbüro Jellinghaus

VDI • Measurement Valley e.V.

Auszug aus unserem Projekt- und Erfahrungsspektrum

Allgemeiner- und Sondermaschinenbau:	Sondervorrichtungen Sondermaschinen	Fertigungslinien Montagelinien	Autom. u Hand-Pressen Werkzeugträger, M.-Umbauten
Fahrzeugtechnik:	Arbeitsbühnen	Schwenkarmkonsolen	Sonderaufbauten auf LKW
Vorrichtungen:	Schweißaufnahmen Spann-Abziehvorrichtungen	Markiereinheiten Montagevorrichtungen	Belage und Entladevorrichtungen

Förder- und Handhabungstechnik:	Förderbänder Mehrfach-Greifer	Übergabestationen Wendestationen	Zuführungen
Umformen	Biegevorrichtungen	Prägeeinheiten Formwerkzeuge	Bördelvorrichtungen
Zerspan- und Fertigungstechnik:	Bohrstangen Meißelhalter Stanzvorrichtungen	Schnittwerkzeugen Stanzwerkzeugen Beschneidestationen	Bohrvorrichtungen Fräsvorrichtungen Pressdorne

Kunststofftechnik:	Tiefzieh-Trays	Gehäuse, Griffe	Schalen, Deckel
Verpackungstechnik:	Rollenbandwechsler	Naßklebvorrichtung	
Optik- u. Präzisionsmechanik:	Linsen- Laserzentriereinrichtung Linsen-Poliermaschine	Projektions-Objektive Shift-Objektive Kippzentriertisch	Filmbühne Stative Lineartische
Verfahrenstechnik:	Pillieranlage Ventilatoren Heizregister	Saatgut-Mahlwerke -Veredlungsanlagen Staubabscheider	Rest-Feuchtemessanlagen Trocknungsanlagen Beschichtungsanlagen
Landwirtschaft:	Spaltsiebabstreifband	Schredder, Säge	Steilwand-Förderer
Labor:	Flüssigkeitsmischgerät	Brei- Homogenisierautomat	Versuchsaufbauten Vakuumkammer
Diagramme/Pläne/ div.:	Takt-Diagramme Hallenpläne Werkzeugwechselpläne	Hydraulikpläne Pneumatikpläne Mess-Schema	Verfahrensanweisungen Maschinen-Einstellpläne Recherche

Unser Spezialgebiet:	Seit 1988 haben wir Erfahrung auf dem Gebiet der Konstruktion von komplexen Meßvorrichtungen für Längenmessungen im Sondermeßmaschinenbereich.		
Meßtechnik, berührend:	Wellenmeßmaschinen Mehrstellenmeßvorricht.	Rundlaufvorrichtungen Tischmeßvorrichtungen.	Kalibriervorrichtungen Handmeßdorne Grenzlehndorne
Meßtechnik, nicht berührende:	Bildkontrollvorrichtungen Lasermessvorrichtungen	Einschnürrerkennung Risserkennung	Vollständigkeitserkennung Lichtschnittverfahren
Meßtechnik, div.:	Einstellmeister Abnahmelehren Prüflehren Härte- Wirbelstromprüfung Lager- Schallprüfung	Kontrollvorrichtungen Prüfdorne Zahnlehren Oberflächenprüfung Drehmomentvorrichtung	Luftmassenmessung Nutabfragen Kontaktierköpfe Scheibenmagazine Wickellehren
Meßtechnik, Beratung	Analyse von mechanischen meßtechnischen Problemen und deren Lösungsfindung, unabhängig vom physikalischen Prinzip.		

Als Kunden betreuen wir namhafte Zulieferer aus der Automobilindustrie, sowie Firmen aus der verfahrens-, feinwerks-, bio-messtechnischen, kunststofffertigen und optischen Industrie.

Auszug aus unsere Kunden-Referenzliste

ALMO, BOSCH, Demag, EWS, EXIDE, EDAG, ETN, GTH, Halcyonics, ISCO, INVITRO, KWS, LSW, Mahr MicroLas, Nanofilm, Opitz, Trinos, TOHA Plast, Unima, Visicon, WMU

Die Einarbeitungszeit in neue Fachthemen wird von uns selbstverständlich als Serviceleistung **kostenlos** geboten. Werden Sonderaufgaben verlangt, können wir uns Ihren Bedürfnissen mit **Hard- u. Software** in kürzester Zeit anpassen.

Nähere Angaben zu unseren Dienstleistungen teilen wir Ihnen auf Anfrage gerne mit.

Mit freundlichem Grüßen

R.Jellinghaus (0551-3709802)